

SINOPLE

catalogue

Patio Vol.1

Vol. 1 Vol. 2
03 juin 23 juil. 06 sept. 08 oct.

Patio

Perron et Frères
Studio Corkinho
Charlotte Anne Declercq
Thierry Urbain
Laetitia Jacquetton
Atelier Parter...

Pour son exposition estivale, Sinople dévoile une proposition en deux actes. Complémentaires, ces deux expositions permettent une nouvelle fois la rencontre de l'art et du design autour d'un même thème de curation. L'ensemble des pièces seront visibles pendant les deux actes, le second offrant un espace d'expression au céramiste Ciprian Tocu pendant la Paris Design Week.

du 03 juin au 23 juillet

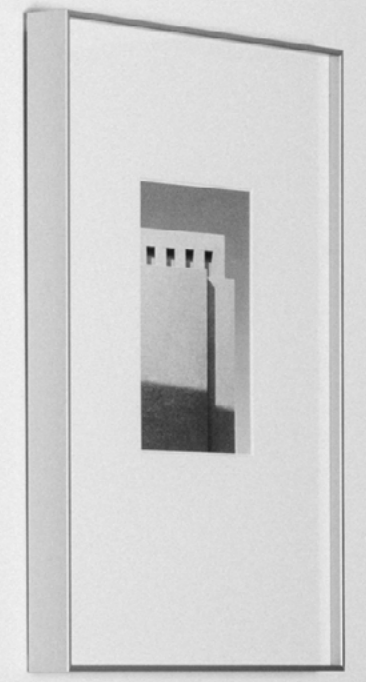
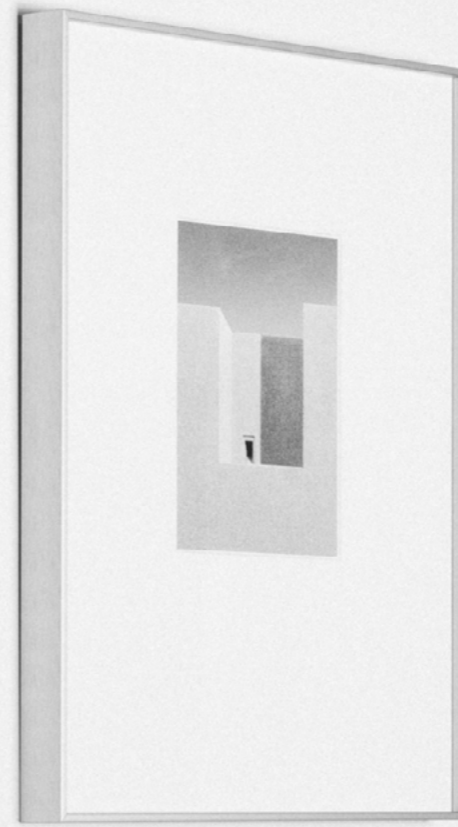
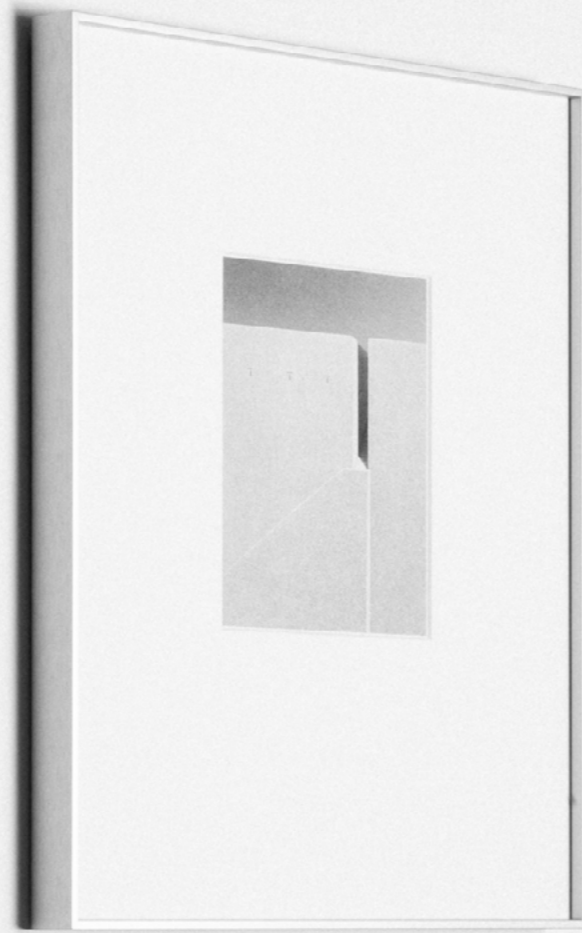
La première exposition réunit une sélection de pièces de mobilier signées Perron et Frères, Charlotte Anne Declercq ou encore Studio Corkinho et rassemblées autour de cet archétype d'espace intérieur et d'agrément à ciel ouvert au centre de l'habitation, propice aux réceptions et au repos.

Eternités et Le Jardin Fermé, séries photographiques de Thierry Urbain, les vases sculptures de Laetitia Jacquetton et les toiles d'encre et barbotine de Ciprian Tocu viennent ponctuer ce volume contemplatif parmi d'autres oeuvres de la galerie.

du 06 septembre au 08 octobre

Le second volet de ce projet dont l'ouverture est prévue pour le 6 septembre, proposera notamment dans cet espace meublé un nouvel ensemble d'oeuvres céramiques de Ciprian Tocu inspirées par les références architecturales des jardins publics parisiens.

architecture fantasmée - ligne tendue, matière
brute - jardins des illusions - espaces contenus,
volumes contenant - terre pigment

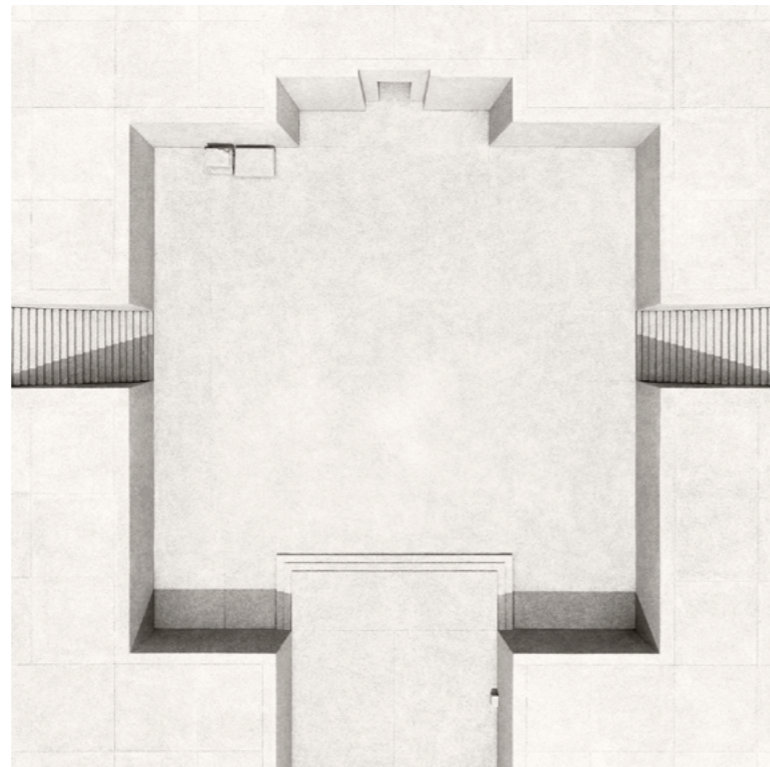


Le Jardin Fermé

Thierry Urbain

1 à 10

tirage photographique pigmentaire sur papier Hahnemühle
FineArt

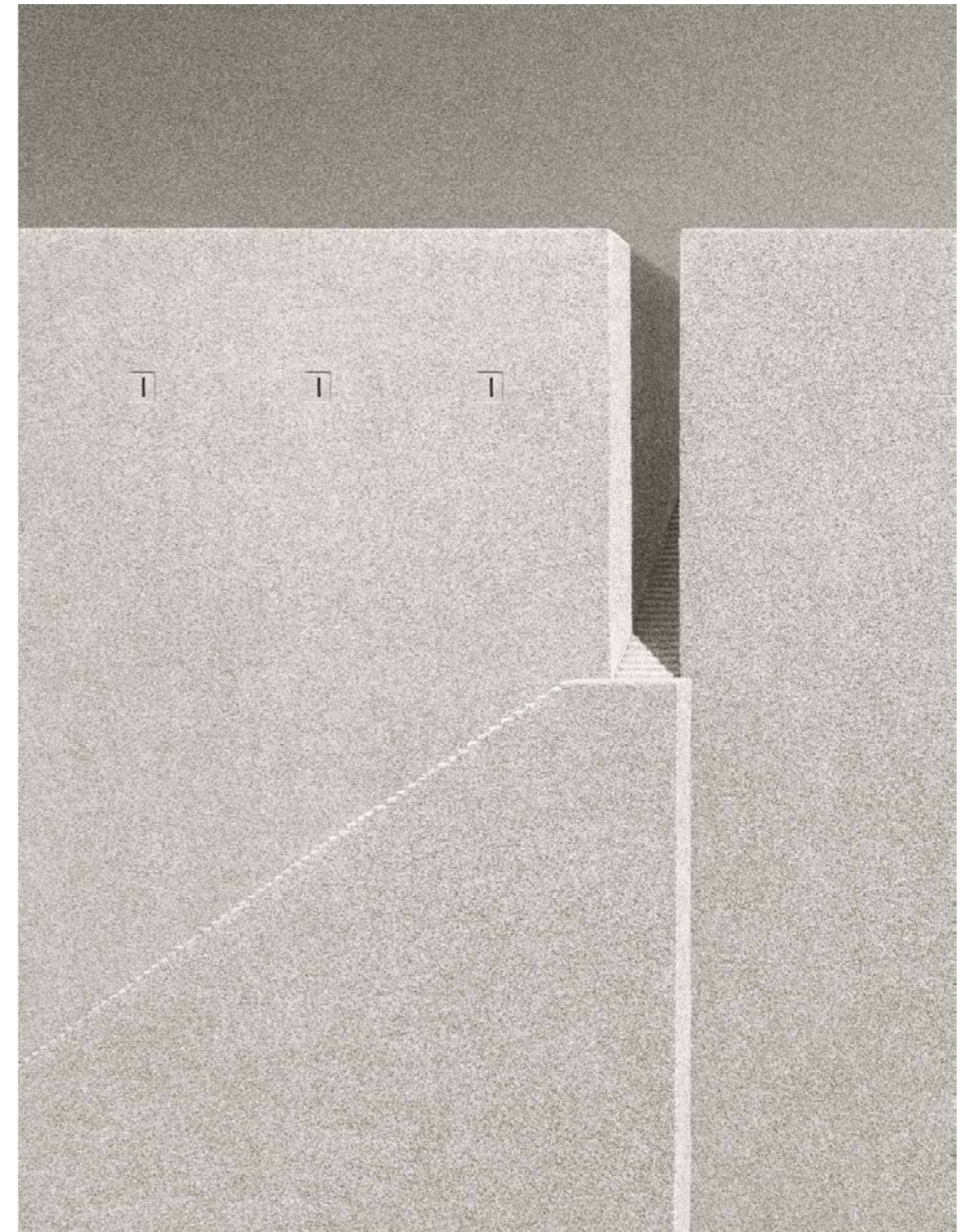


Éternités

Thierry Urbain

1 à 20

tirage photographique pigmentaire sur papier Hahnemühle
FineArt



Burnt bench & stool

Perron et Frères

chêne brûlé et huilé

pièce unique





Daybed (page précédente)

Studio Corkinho

liège brûlé, sablé, chanvre ancien et teinture végétale
pièce unique



Side Table, Tower

Studio Corkinho

liège brûlé, sablé, patiné



Embracing Variables

Charlotte Anne Declercq

acier bleui

édition limitée à 8 ex.



Mesa Baja

Charlotte Anne Declercq

travertin

édition limitée à 8 ex.



Lateral, console

Charlotte Anne Declercq

aluminium sablé

édition limitée à 2 ex.

AC02

Studio Corkinho

liège brûlé, sablé, patiné

pièce unique



Herbier

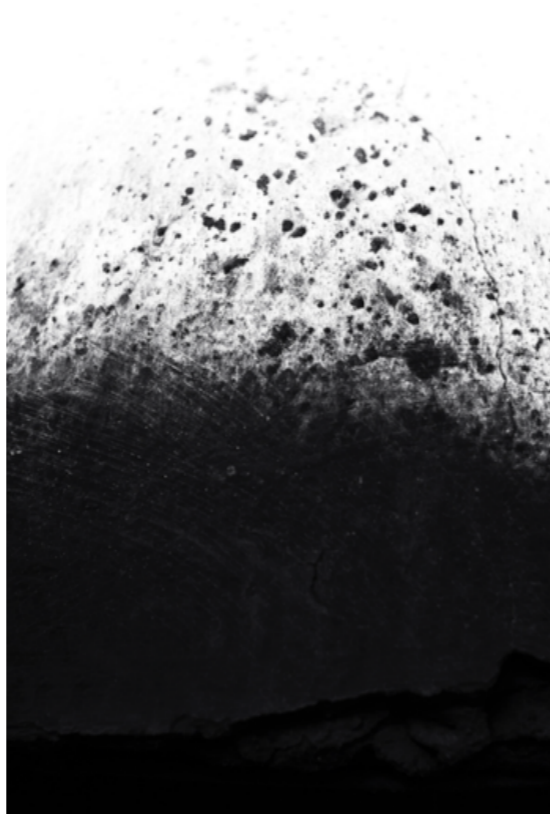
Fabrice Cazenave

papier pierre, fusain
pièce unique, série ouverte

Noir Silence 16

Yves-Vincent Davroux

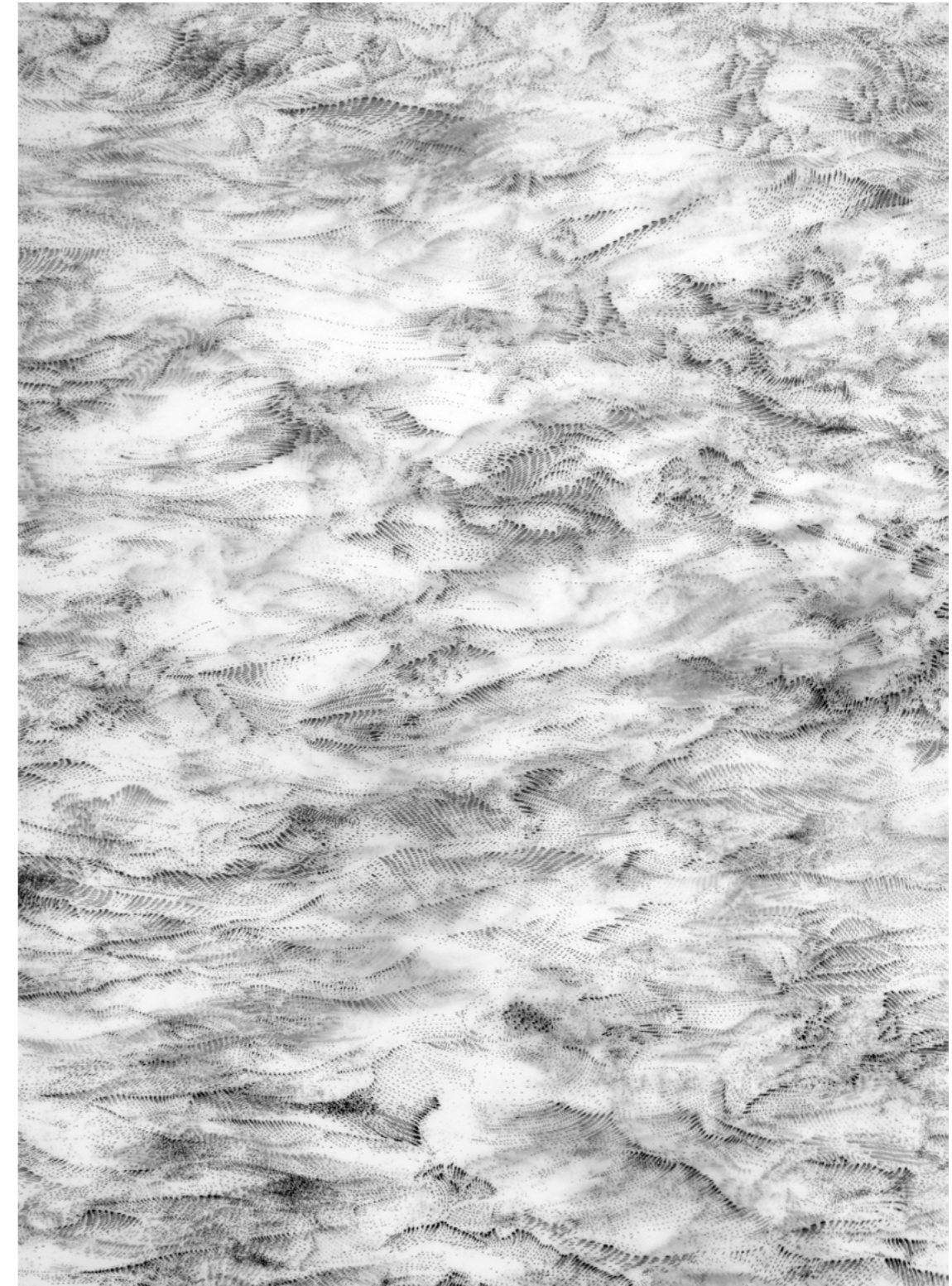
tirage sur papier Hahnemühle Photo Rag Bright White 310 Gr,
tirage de 5 ex.



Absolu tubéreuse

Sylvain Rieu-Piquet

encre de chine, film mylar
pièce unique



Hakudo, mono

Aiuro Airdesign

liège brûlé, parfum, bois de Paulownia

Pierre d'attaches

Martine Rey

Kanshitsu creux (laque sèche), tissu de chanvre, laque, argile et diatomée, étain, zinc, argent, kanshitsu noire graphite
pièce unique, série ouverte



Lune de rêves 2

Martine Rey

disque en bois, laque noire, rouge, banche... décors en étain, argent, cuivre, zinc, paille de bambou, graphite, bronze et nacre
pièce unique, série ouverte



Marostica

Laetitia Jacquetton

pierre rose de Lessinia, verre noir de Murano soufflé
pièce unique



Moules 0699, 0637 & 0450

ClAV Meisenthal

verre soufflé dans les moules archivés de la Cristallerie lorraine
de Lemberg
série limitée

Grand Causse

Laetitia Jacquetton

roche granitique des Cévennes, verre sodocalcique soufflé en
France
pièce unique



Erosion, bowl (& vide-poches)

Studio Cokinho

pierre de Varennes



Mother, cylinders & bowl

Studio Cokinho

liège brûlé, sablé, enduit

les cylinders sont des pièces uniques



Vases à fleur d'eau

Atelier Polyhedre

faïence rouge, émail bleu de Sèvres
édition limitée à 8 ex.



Bassin composé

Atelier Polyhedre

faïence rouge, émail transparent
édition limitée à 8 ex.





Rêve 3 (page précédente)

Atelier Parter

barbotine, encre sur toile de lin
4 toiles, pièces uniques

Neuf objets noirs

Atelier Parter

grès noir, voile d'émail noir
édition limitée à 8 ex.



Colina

Atelier Parter

grès chamotté, émail mousse
pièce unique

Pavement, émail mousse

Atelier Parter

grès chamotté, émail mousse
pièce unique



SINOPLÉ

informations ou collaborations avec les artistes de la galerie

Julien Strypsteen

js@sinople.paris + 33(0)662892069

Eric-Sébastien Faure-Lagorce

esfl@sinople.paris + 33(0)662270001



SINOPLÉ

Hôtel de Retz
9, rue Charlot Paris III

mar. - sam. 12:00 - 19:00

www.sinople.paris

@sinople.paris